

HỒ SƠ NĂNG LỰC

PROFESSIONAL ENGINEERING SERVICES



www.kpeg.com.vn

THÔNG TIN LIÊN HỆ:

- 📍 Văn phòng tại Hà Nội:
Tầng 10, tòa VP1, Sun Square, Số 21 Lê Đức Thọ,
Mỹ Đình 2, Nam Từ Liêm, Hà Nội, Việt Nam
- 🌐 Web: www.kpeg.com.vn
- ✉ Email: sales@kpeg.com.vn
- 📞 Mobile: +82 10-3942-5669
 +84 963-245-730
 +84 963-567-931
- 📞 Phone: + 84-243-204-7068
- 📞 Fax: +84-243-204-7018

GIỚI THIỆU

Thành lập vào tháng 5 năm 2019, Công ty TNHH KPEG Việt Nam là kết quả hợp tác chặt chẽ giữa bốn công ty kỹ thuật danh tiếng Hàn Quốc: Woobyung Engineering, Sejin Plant Engineering, CES và Duhan Technology.

Sứ mệnh của chúng tôi là cung cấp các dịch vụ kỹ thuật toàn diện cho mọi giai đoạn của dự án, từ nghiên cứu khả thi, thiết kế cơ sở, thiết kế chi tiết cho đến quản lý mua sắm và triển khai thi công. KPEG là nơi hội tụ đội ngũ chuyên gia, kỹ sư giàu kinh nghiệm đặc biệt thành thạo trong việc sử dụng các ứng dụng phần mềm tiên tiến cho thiết kế và quản lý dự án. Với khát vọng và sự nỗ lực không ngừng, KPEG cam kết mang đến dịch vụ chất lượng cao, tuân thủ tiến độ chặt chẽ, và đảm bảo lợi ích tối đa cho khách hàng.



BEYOND YOUR
EXPECTATIONS

THÀNH PHẦN CỔ ĐÔNG



Woobyung Engineering CO., LTD
www.wbeng.co.kr

WOOPYUNG
ENGINEERING CO., LTD

Được thành lập vào năm 2006, Woobyung Engineering chuyên cung cấp các dịch vụ tư vấn, đào tạo và triển khai giải pháp phần mềm kỹ thuật cho các dự án thiết kế xây dựng nhà máy trong lĩnh vực dầu khí, hóa chất và công nghiệp.

Thành lập vào ngày 1 tháng 8 năm 1990, Sejin chuyên cung cấp dịch vụ tư vấn, thiết kế các hạng mục trong nhà máy công nghiệp bao gồm thiết kế công nghệ, hệ thống đường ống, kết cấu, hạ tầng, kiến trúc, hệ thống điện, thiết bị điều khiển.

SEJIN
SINCE 1990

Sejin Technology CO., LTD
www.sejinplant.co.kr

CES Co., Ltd.
www.ceseng.co.kr

CES

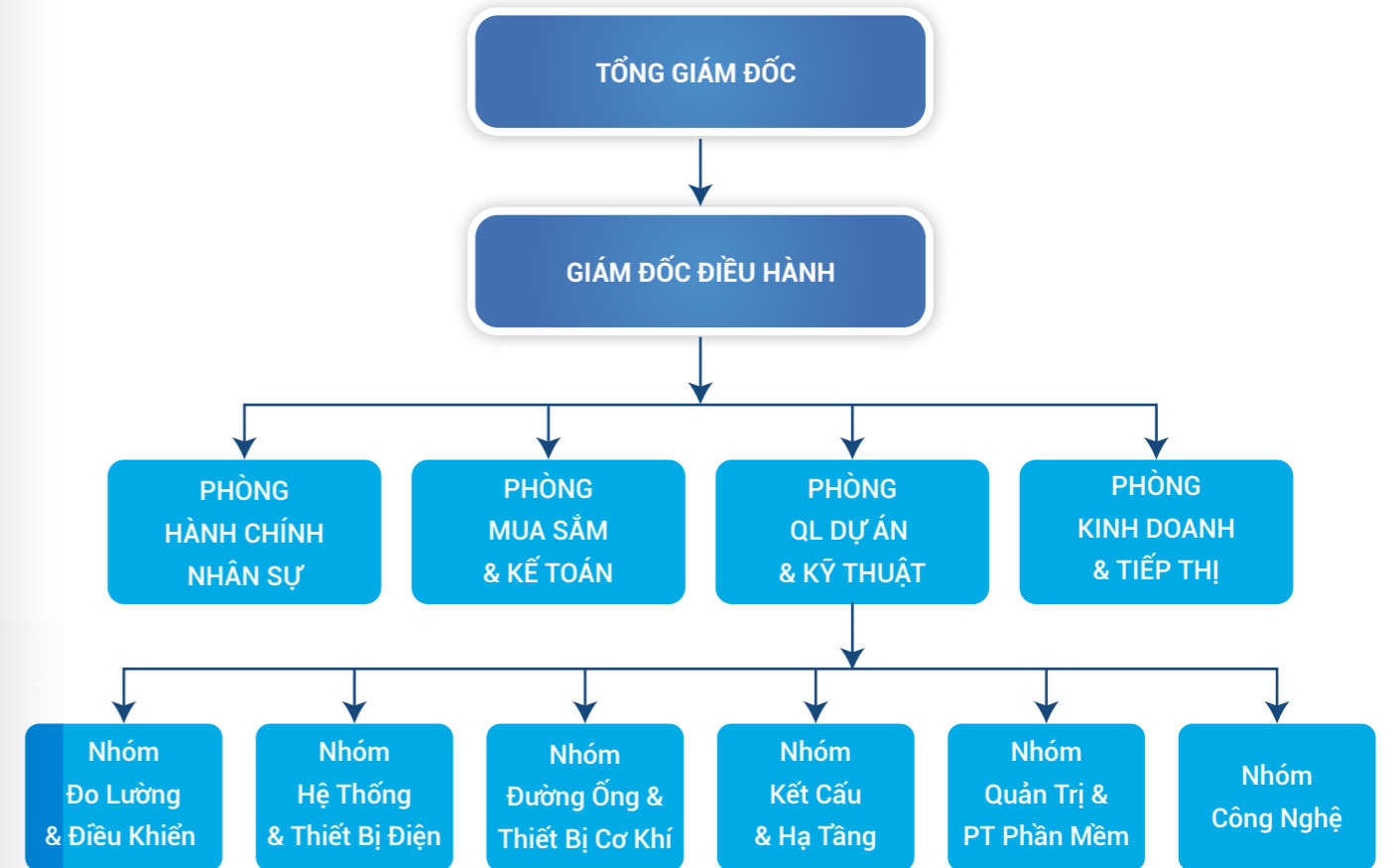
CES được thành lập vào năm 2005. Năm 2016, CES thành lập trung tâm nghiên cứu tại khu Công nghiệp Đại học Quốc gia Chonnam. CES đã tích lũy được nhiều kinh nghiệm và bí quyết thông qua quá trình nghiên cứu công nghệ và thiết kế kỹ thuật cho nhiều dự án.

Duhan Technology (D-tech) chuyên cung cấp các dịch vụ về thiết kế đường ống, thiết bị cho nhà máy hóa chất, lọc dầu, hạt nhân, nhiệt điện, công nghiệp. Cung cấp nhân sự kỹ thuật liên quan trong quá trình thiết kế và xây dựng nhà máy.

D-tech

Duhan Technology Co., Ltd.
www.duhan.co.kr

SƠ ĐỒ TỔ CHỨC



DỊCH VỤ KỸ THUẬT

01

NGHIÊN CỨU KHẢ THI (FS)

02

THIẾT KẾ CƠ SỞ (FEED)

03

THIẾT KẾ CHI TIẾT (CHO THI CÔNG)

04

QUẢN LÝ DỰ ÁN

05

QUẢN LÝ MUA SẮM

06

QUẢN LÝ VÀ GIÁM SÁT THI CÔNG

07

DỊCH VỤ QUẢN TRỊ
PHÁT TRIỂN VÀ XÂY DỰNG PHẦN MỀM

LĨNH VỰC KINH DOANH

Lĩnh vực hoạt động cốt lõi của KPEG là cung cấp các dịch vụ kỹ thuật cho các dự án về dầu khí và hóa dầu. Ngoài ra chúng tôi cũng tham gia vào nhiều dự án cơ sở hạ tầng khác nhau, bao gồm cả lĩnh vực năng lượng và công nghiệp.



DẦU KHÍ & HÓA CHẤT

- Nhà máy chế biến sản phẩm dầu & khí
- Cơ sở khai thác dầu & khí (ngoài khơi)
- Nhà máy lọc dầu
- Nhà máy hóa dầu
- Nhà máy hóa chất và phân bón
- Kho dầu & phân phối dầu



NĂNG LƯỢNG

- Nhà máy nhiệt điện
- Nhà máy thủy điện
- Nhà máy điện khí
- Nhà máy điện mặt trời, điện rác
- Nhà máy điện chu trình hỗn hợp
- Nhà máy sản xuất Hydro sạch



CÔNG NGHIỆP

- Hệ thống điều hòa thông gió
- Nhà máy xử lý rác thải
- Nhà máy thực phẩm
- Hệ thống phòng cháy chữa cháy

THẾ MẠNH CỦA KPEG



NĂNG LỰC VÀ CHUYÊN MÔN

Sức mạnh của KPEG nằm ở khả năng tập hợp các nhóm thực hiện dự án xuất sắc, bao gồm nhiều nhóm chuyên môn khác nhau :



PROCESS



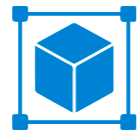
PIPING
AND LAYOUT



INSTRUMENTATION
AND CONTROL



ELECTRICAL
ENGINEERING



CIVIL,
STRUCTURE AND
ARCHITECTURE



MECHANICAL
INCLUDING
HVAC



3D ADMIN AND
DEVELOPMENT
SERVICES



PROCESS

- Mô phỏng quá trình công nghệ
- Thiết kế P&ID/PFD/UF cùng với cân bằng nhiệt và vật chất.
- Chuẩn bị data sheet cho các thiết bị (column, vessel, H/E, compressor, pump, package, v.v)
- Tính toán thủy lực, cỡ ống, lựa chọn vật liệu, chuẩn bị dữ liệu quá trình công nghệ đường ống và đo lường.
- Thiết kế, vận hành, kiểm soát và tối ưu hóa các quá trình hóa học, vật lý và sinh học.
- Thiết kế tiền khả thi (FS), thiết kế cơ sở (FEED), thiết kế chi tiết, tư vấn thi công, vận hành.



PIPING
AND LAYOUT

- Lập sơ đồ mặt bằng tổng thể cho các phân xưởng công nghệ, khu bể chứa, khu ngoại vi và tiện ích, package, văn phòng, nhà xưởng v.v.
- Tính toán độ dày ống, thông số kỹ thuật vật liệu đường ống (PMS) & thông số kỹ thuật vật liệu Van (VMS).
- Chuẩn bị các thông số kỹ thuật về vật liệu bảo ôn, sơn, bọc cho đường ống và thiết bị.
- Lập bản vẽ thiết bị sơ bộ, cung cấp thông tin vị trí mặt bích, thang leo, sàn thao tác, cầu, v.v
- Lập bản vẽ bố trí kết cấu và giá đỡ ống (chiều cao, chiều rộng, số tầng, v.v), tính toán tải trọng.
- Lập bản vẽ mặt bằng thể hiện mối liên kết giữa hệ thống đường ống và thiết bị.
- Mô hình hóa hệ thống đường ống, thiết bị, cấu trúc công trình, nền móng, thiết bị hệ thống điện, hệ thống điều khiển đo lường bằng các phần mềm S3D, E3D, Auto Plant 3D, PDS. Tiến hành kiểm tra, đánh giá mô hình về an toàn, khả năng xây dựng, vận hành, bảo trì thuận lợi. Nhận diện và giải quyết xung đột giữa các hạng mục.
- Phân tích ứng suất cho các đường ống quan trọng bằng CAESAR-II.
- Chuẩn bị bản vẽ Isometric và bản vẽ thi công.
- Bóc tách vật liệu, chuẩn bị Requisition, tìm nhà cung cấp phù hợp. Lấy báo giá và tiến hành đánh giá kỹ thuật, thương mại.



INSTRUMENTATION
AND CONTROL

- Chịu trách nhiệm về hệ thống điều khiển / giám sát hoạt động của nhà máy. Tính toán lựa chọn thiết bị đo lường và chấp hành phù hợp với yêu cầu của quá trình công nghệ, đưa ra yêu cầu kỹ thuật chi tiết để đánh giá lựa chọn nhà cung cấp.
- Thiết kế bố trí phòng điều khiển trung tâm.
- Phát triển phần mềm hệ thống điều khiển/giám sát.
- Thiết kế sơ đồ vị trí và cách lắp đặt chi tiết cho các thiết bị hiện trường như cảm biến đo lường, thiết bị truyền phát và các chỉ báo cục bộ, thiết bị phát hiện cảnh báo cháy và rò rỉ khí gas, v.v.
- Định nghĩa cấp tín hiệu, thiết kế chi tiết hệ thống thang, máng cáp và hệ thống ống dẫn khí/ thủy lực cho các thiết bị chấp hành điều khiển & phân tích, định tuyến cáp chính, sơ đồ đấu nối thiết bị.



ELECTRICAL ENGINEERING

- Thiết kế các hệ thống điện, bao gồm: Hệ thống cấp điện, hệ thống chiếu sáng, hệ thống chống sét và hệ thống nối đất.
- Lập bản vẽ thiết kế chi tiết và các tài liệu liên quan cho các giai đoạn thiết kế như: Thiết kế cơ sở, thiết kế chi tiết và thiết kế thi công.
- Lập bảng chọn cáp điện, các bảng tính toán, sơ đồ một sợi, sơ đồ nguyên lý và các bản vẽ bố trí.
- Cung cấp các tài liệu kỹ thuật như thông số kỹ thuật của thiết bị và thuyết minh hệ thống.
- Lập các bảng kê khối lượng BOM và MTO.
- Thiết kế phù hợp với các quy chuẩn và tiêu chuẩn quốc tế.
- Tiến hành mô hình 3D hệ thống điện.



CIVIL, STRUCTURE AND ARCHITECTURE

- Phân tích/ thiết kế: thiết kế các kết cấu động; các thành phần kết cấu (mái, tường sàn, v.v.); chi tiết liên kết kết cấu thép.
- Chuẩn bị các yêu cầu kỹ thuật cho hạng mục kiến trúc / các công tác xây dựng cơ bản / các hạng mục kết cấu công trình.
- Bản vẽ cung cấp: Các bản vẽ mặt bằng, mặt đứng kiến trúc / bản vẽ hạng mục công tác xây dựng cơ bản / bản vẽ thi công / bản vẽ bố trí địa hình khu vực / bản vẽ mặt bằng, mặt cắt kết cấu.



MECHANICAL INCLUDING HVAC

- Tính toán tải trọng động đất và gió theo quy định hiện hành của nước sở tại.
- Thiết kế thiết bị từ bồn bể, bình chứa, tháp chưng cất và các bộ phận bên trong thiết bị như đĩa, giá đỡ, v.v.
- Thiết kế lò đốt, lò gia nhiệt và các thiết bị trao đổi nhiệt ống chùm.
- Thiết kế sàn, thang, thanh dẫn trượt và móng.
- Cung cấp hỗ trợ kỹ thuật cho hoạt động vận hành và bảo trì. Bao gồm: kiểm tra thiết bị, khắc phục sự cố, giám sát thiết bị thường xuyên, hoạt động chạy thử, đào tạo và phát triển các giải pháp lâu dài cho các sự cố về thiết bị và hệ thống.
- Cung cấp tư vấn kỹ thuật cho việc thiết kế các cơ sở mới, bao gồm phát triển hệ thống, thông số kỹ thuật của thiết bị, quy trình vận hành và các chương trình kiểm tra/bảo trì.
- Lập dự toán, đánh giá thiết bị, xem xét hồ sơ dự thầu, thực hiện phân tích kinh tế và đưa ra khuyến nghị về lựa chọn thiết bị.
- Phân tích đặc tính của thiết bị và hệ thống để tìm giải pháp tiết kiệm năng lượng, cải tiến hiệu suất vận hành, độ tin cậy và lợi nhuận.



3D ADMIN AND DEVELOPMENT SERVICES

- Thiết lập và tùy chỉnh phần mềm thiết kế như PDS, SP3D, E3D, Autocad Plant3D, v.v. để phù hợp với yêu cầu của dự án: Cài đặt và cấu hình môi trường thiết kế, thiết lập quyền truy cập, xây dựng dữ liệu Spec và Catalog, thiết lập các biểu mẫu để xuất các bản vẽ thi công, xuất các báo cáo và các tài liệu kỹ thuật liên quan khác, v.v.
- Đào tạo và hỗ trợ đội ngũ thiết kế sử dụng thành thạo phần mềm thiết kế.
- Xây dựng thêm các symbols của đường ống/thiết bị, thư viện để vẽ các support, v.v theo tiêu chuẩn của dự án.
- Phát triển các phần mềm hỗ trợ giúp cho việc thiết kế thuận tiện, nhanh chóng và chính xác hơn.
- Phát triển phần mềm khác theo yêu cầu của khách hàng.



SOFTWARE AND SERVICES FOR PLANT CONSTRUCTION MANAGEMENT

- PAMS: Hệ thống quản lý tự động hỗ trợ việc thi công nhà máy: Tạo và quản lý tiến độ các mối hàn ống, các Package, v.v cùng với các quy trình kiểm tra, kiểm soát chất lượng thi công đường ống, Package.
- PCVM: Chương trình 5D hỗ trợ lập kế hoạch thi công, trực quan hóa và mô phỏng tiến độ xây dựng, v.v

KPEG sử dụng hai giải pháp phần mềm tiên tiến cho lập dự toán dự toán, nghiên cứu khả thi (FS), Thiết kế cơ sở (FEED). Việc sử dụng mang tính chiến lược này giúp nâng cao cả năng suất và chất lượng trong các dự án của chúng tôi khi so sánh với các phương pháp thông thường.



SmartMTO là bộ phần mềm toàn diện dựa trên AutoCAD được trang bị khả năng AI (Trí tuệ nhân tạo), hỗ trợ việc bóc tách vật liệu nhanh hơn và chính xác hơn trong giai đoạn báo giá các dự án nhà máy. Với một loạt công cụ năng suất, SmartMTO giúp người dùng thực hiện các dự án một cách chính xác, nhanh chóng tạo ra các sản phẩm bàn giao có hiệu quả về mặt chi phí.

TIẾT KIỆM THỜI GIAN

SmartMTO giúp tiết kiệm thời gian tới 60% so với quy trình làm việc thông thường



NÂNG CAO ĐỘ CHÍNH XÁC

Sử dụng công nghệ AI, SmartMTO giúp giảm thiểu sai sót, tăng độ chính xác.

TIẾT KIỆM CHI PHÍ

Thực hiện công việc của bạn trong thời gian ngắn với số lượng lớn bản vẽ. Tăng hiệu quả cũng như chi phí

TĂNG TỐC

Công nghệ AI giúp tự động hóa, tăng năng suất bóc tách vật liệu trên bản vẽ P&ID. Giao diện phần mềm đơn giản, dễ sử dụng giúp công việc trở nên nhanh hơn và thuận tiện hơn.



PlantStream là một "hệ thống thiết kế nhà máy tự động trong không gian 3 chiều" có hiệu suất thiết kế tiên tiến. Những bí quyết sâu rộng của các kỹ sư lành nghề, những người đóng vai trò trung tâm trong thiết kế nhà máy, đã được chuyển đổi thành thuật toán để hiện thực hóa thiết kế tự động một cách đáng kinh ngạc đầu tiên trên thế giới kết hợp độ chính xác và tốc độ cao đáp ứng nhu cầu dự án, từ Nghiên cứu khả thi (FS) đến thiết kế chi tiết, có thể được sử dụng trong tất cả các giai đoạn của quy trình kỹ thuật.



GIẢI PHÁP PHẦN MỀM

PHẦN MỀM TK HỆ THỐNG ĐƯỜNG ỐNG

Material Take Off, 3D Modeling, Piping Drawing (GAD/ISO)

INTERGRAPH
Smart 3D

SP3D (S3D) & SmartPlant Review

AVEVA
EVERYTHING3D™

PDMS (AVEVA Everything 3D)

BLUEBEAM
REVU 2019
STANDARD

BlueBeam

AUTODESK
AUTOCAD PLANT 3D

AutoDesk AutoCAD Plant 3D

OptiPlant
Engineer the Future™

OptiPlant

AUTODESK
REVIT

AutoDesk Revit

PlantStream

Plant Stream

INTERGRAPH
PDS®

PDS

SMARTMTO
THE BETTER WAY FOR MATERIAL TAKEOFF

Smart MTO

Piping Stress & Dynamic Analysis

C2 CAESAR II

CAESAR-II

Intelligent CAD

SmartPlant
P&ID Engineering Integrity

SmartPlant PID

PHẦN MỀM TÍNH TOÁN, TK KẾT CẤU, HẠ TẦNG

Steel & Concrete Structure Analysis

Bentley
STAAD.Pro

STAAD Pro

SAP

SAP

Structure Design

Tekla

TEKLA

PHẦN MỀM TK, MÔ PHỎNG QUÁ TRÌNH CÔNG NGHỆ

Computational Fluid Dynamics

SOLIDWORKS

Solidworks Flow Simulation

Process Simulation

SimSci
PRO/II

PRO II

Aspen Plus®

ASPEN Plus

PHẦN MỀM TÍNH TOÁN, TK THIẾT BỊ CÔNG NGHỆ

Pressure Vessel Sizing & Stress Analysis

COMPRESS®

Smarter Pressure Vessel Designing

Compress

Storage Tank

OPTIMA TANK650

Optima TANK 650

Heat Exchanger Thermal Rating & Design

HTRI

HTRI

Equipment GA & Fabrication drawings

AUTODESK
AUTOCAD

AutoDesk AutoCAD

PHẦN MỀM TÍNH TOÁN, TK HỆ THỐNG ĐIỆN, ĐO LƯỜNG ĐIỀU KHIỂN

Electrical Single Line/Datasheet

etap Arc Safety

ETAP Power Station (Power System Analysis)

SmartPlant
Electrical

SmartPlant Electrical

Instrument Schedule /Hook-up Design

SmartPlant
Instrumentation
Powered by InToolz™

SmartPlant Instrumentation

DỰ ÁN TIÊU BIỂU

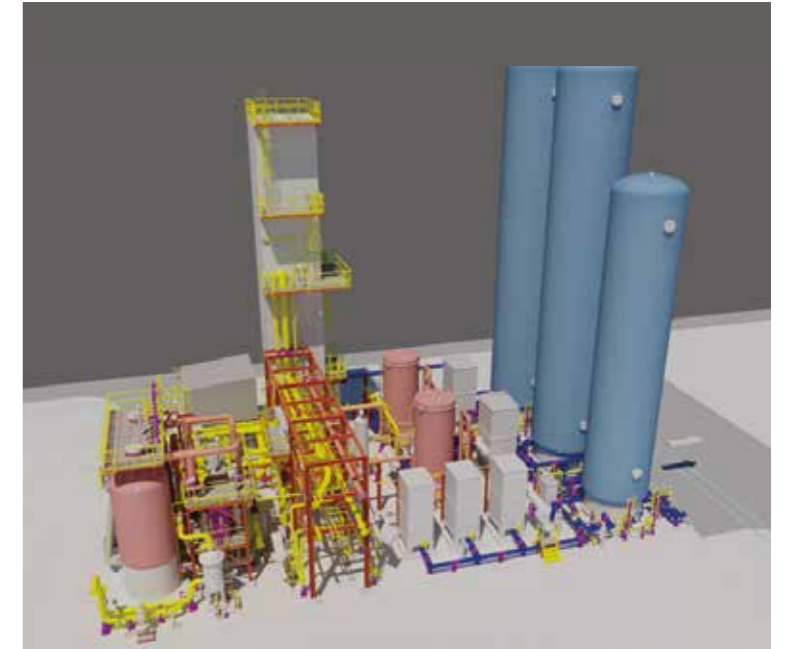
Tính đến tháng 1 năm 2024, KPEG đã hoàn thành 42 gói dịch vụ kỹ thuật cho các dự án trên toàn cầu. KPEG không ngừng nâng cao chất lượng, tuân thủ tiến độ, luôn luôn đạt và vượt sự mong đợi của khách hàng, nỗ lực duy trì vị trí cao trong lĩnh vực tư vấn, thiết kế.



01 RDMP NITROGEN GENERATOR PACKAGE

- Chủ đầu tư: PT Pertamina (Persero)
- Khách hàng: Hyundai E&C/ DIG
- Vị trí: Balikpapan, Indonesia

Đây là gói thiết kế phân xưởng sản xuất khí Nitơ cho dự án RDMP. KPEG cung cấp dịch vụ thiết kế chi tiết cho hệ thống đường ống công nghệ, kết cấu thép, hạ tầng, bóc tách vật liệu và tạo bản vẽ cho quá trình thi công. Công việc bao gồm lập kế hoạch chi tiết và thực hiện thiết kế ăn khớp với các nhà thầu khác đảm bảo cung cấp Nitơ hiệu quả và an toàn, đáp ứng các yêu cầu của dự án. Phân xưởng được mô hình hóa và quản lý bởi hệ thống phần mềm S3D.



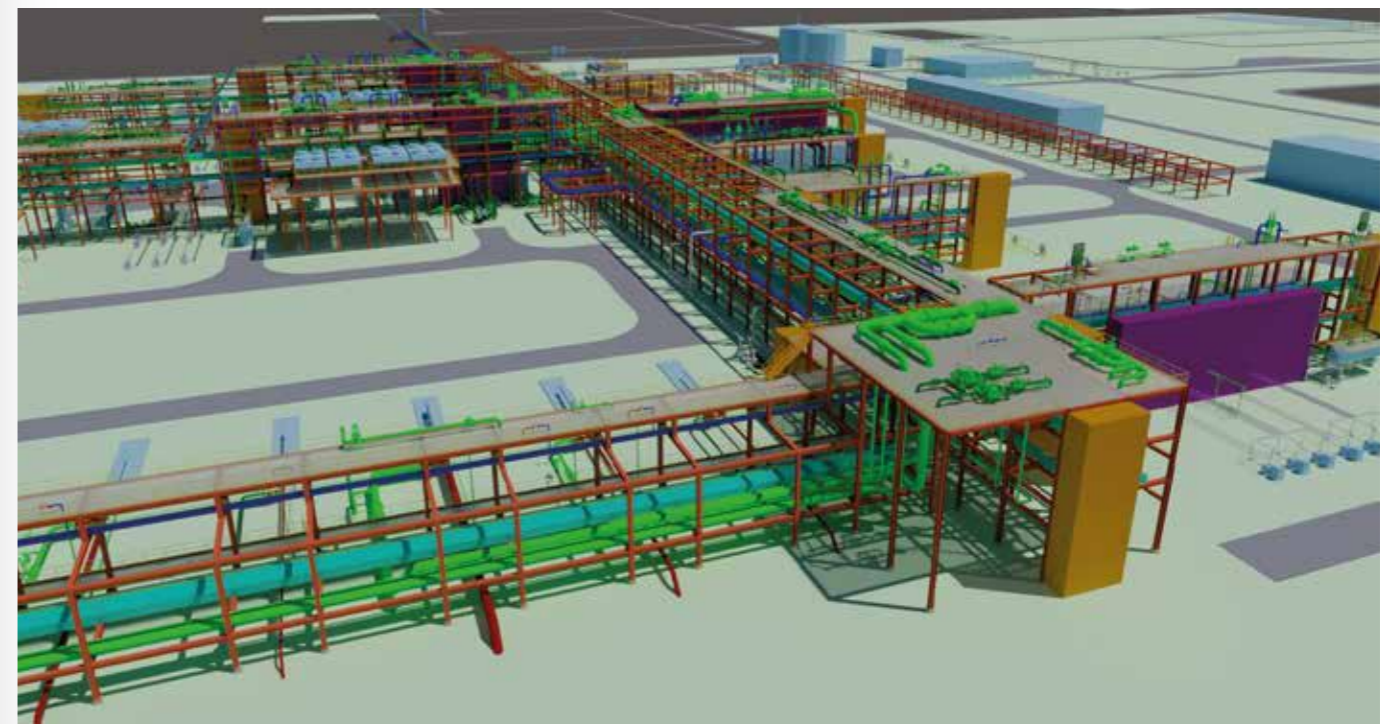
02 JAFURAH GAS PLANT PROJECT (PACKAGE 1,2 AND 3)

- Chủ đầu tư: Saudi Arabian Oil Company (ARAMCO)
- Khách hàng: SEJIN Plant Engineering / Hyundai E&C
- Vị trí: Al Jouf Province, Saudi Arabia

Dự án nhà máy khí đốt Jafurah của Aramco xây dựng một nhà máy xử lý khí từ mỏ Jafurah trên đất liền Ả Rập Saudi. Gói 1 bao gồm việc lắp đặt các thiết bị nén khí, chia làm ba gói phụ (HZEM1, HYMY3, HYMY4), với giá trị trên 1 tỷ USD.

Gói 2&3, chiếm tỉ trọng lớn nhất của dự án, với giá trị ước tính là 2 tỷ USD. Bao gồm sáu vùng chính: Khu xử lý khí 1&2, Phân xưởng thu hồi lưu huỳnh và khí thải, Phân xưởng lưu trữ và xuất khẩu lưu huỳnh, Khu lưu trữ nguyên liệu và xuất sản phẩm, Phân xưởng phụ trợ và tiện ích chung.

KPEG hân hạnh được hợp tác với SEJIN Plant Engineering cung cấp các dịch vụ kỹ thuật tiền đấu thầu cho Hyundai E&C, bao gồm phát triển sơ đồ mặt bằng, thiết kế sơ bộ và dựng mô hình 3D bao gồm thiết bị, kết cấu, hệ thống đường ống và bóc tách vật liệu bằng hệ thống phần mềm S3D.



03 CLEAN HYDROGEN PLANT

- Chủ đầu tư: Doosan
- Khách hàng: CES
- Vị trí: Korea

Dự án thiết kế cơ sở (FEED) cho nhà máy sản xuất Hydro sạch tận dụng nguồn năng lượng từ nhà máy điện hạt nhân. Bao gồm hai phương án sản xuất Hydro bằng phương pháp điện phân kiềm (12 MW) và bằng phương pháp điện phân màng polymer (10 MW).

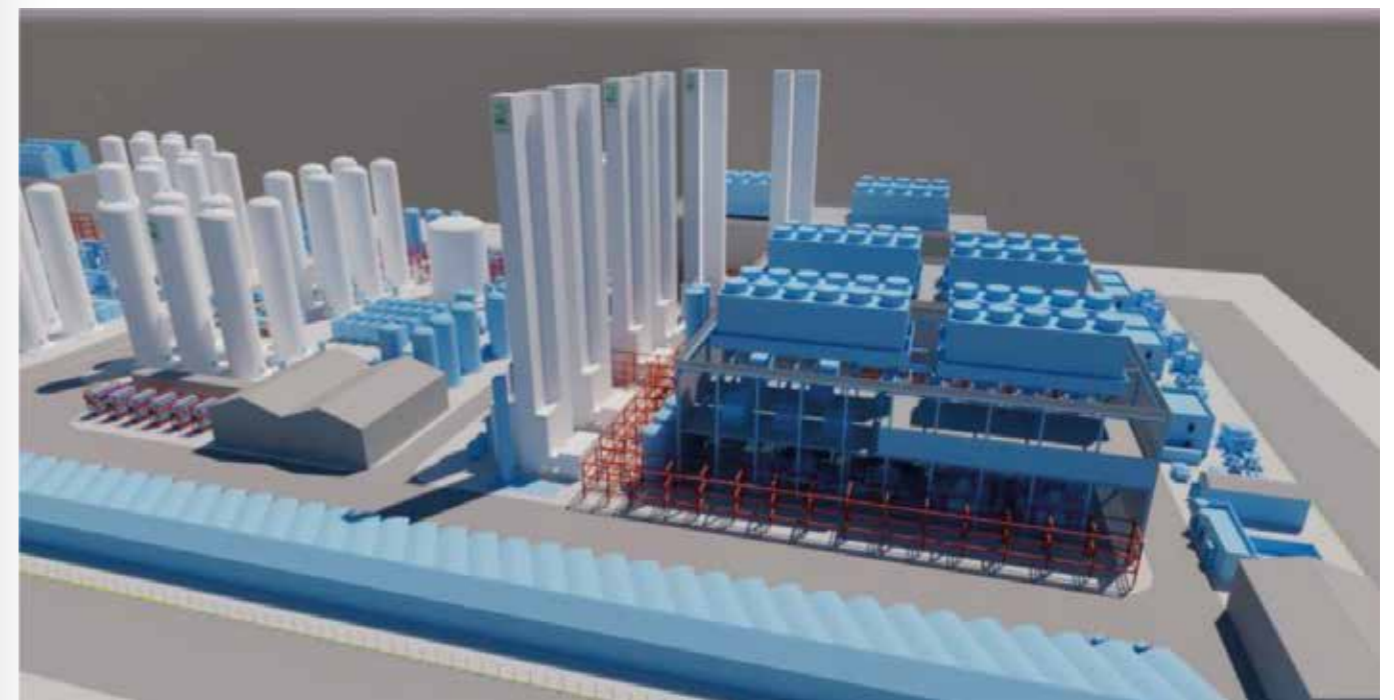
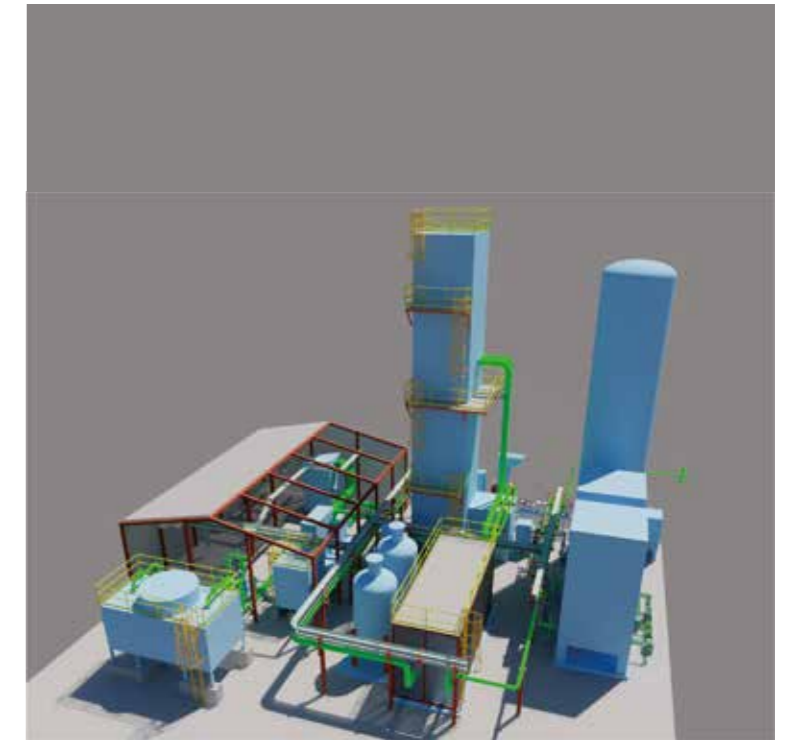
KPEG đã cung cấp hiệu quả gói dịch vụ thiết kế cơ sở bao gồm phát triển sơ đồ mặt bằng, thiết kế và dựng mô hình 3D hệ thống thiết bị, đường ống, kết cấu, hạ tầng, trang thiết bị điện, điều khiển và đo lường cho cả hai phương án.



04 COMPLEX AIRGAS PLANTS

- Chủ đầu tư: DIG Airgas Co., Ltd
- Khách hàng: DIG Airgas Co., Ltd
- Vị trí: Korea

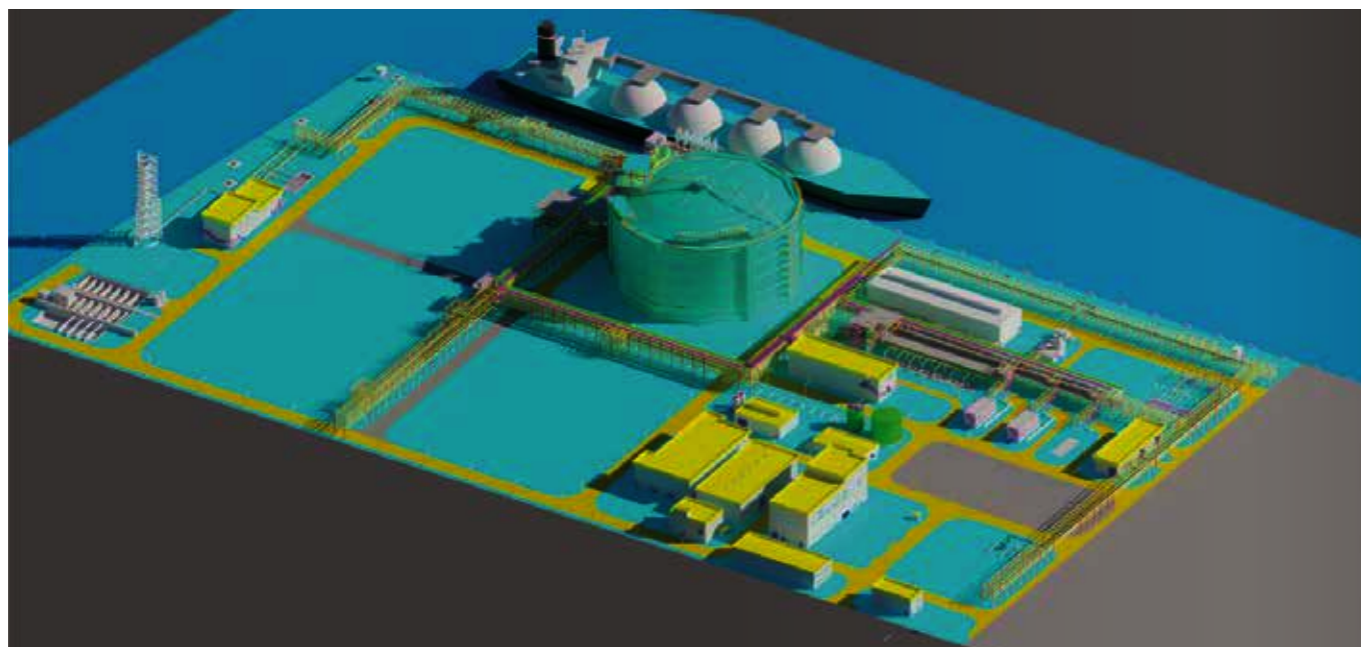
Với đội ngũ thiết kế dày dặn kinh nghiệm và chuyên môn, KPEG đã trở thành nhà thầu kỹ thuật ưa thích của DIG AIRGAS CO., LTD. Chúng tôi đã cung cấp dịch vụ thiết kế chi tiết hệ thống đường ống công nghệ và kết cấu cho một loạt nhà máy sản xuất khí công nghiệp như HJN3P, VSA O2, CDA, COSMO, v.v.



05 ULSAN LNG TERMINAL PROJECT

- Chủ đầu tư: Korea Energy Terminal
- Khách hàng: Byucksan Engineering Co.,Ltd.
- Vị trí: Dangjin, South Chungcheong, Korea

Dự án xây dựng kho quy mô lớn chứa dầu mỏ, khí đốt tự nhiên và các sản phẩm hóa dầu và là một phần của dự án Cảng Ulsan. Công trình bao gồm một bể chứa LNG 215.000 lít, nhiều bể chứa dạng cầu và các thiết bị, cơ sở hạ tầng phụ trợ. KPEG đóng vai trò quan trọng trong việc cung cấp các dịch vụ thiết kế và mô hình hệ thống đường ống, thiết bị, kết cấu, hạ tầng cho nhà thầu chính trong giai đoạn đấu thầu.



06 RHOURE EL KHROUF FIELD (RKF) RE-DEVELOPMENT

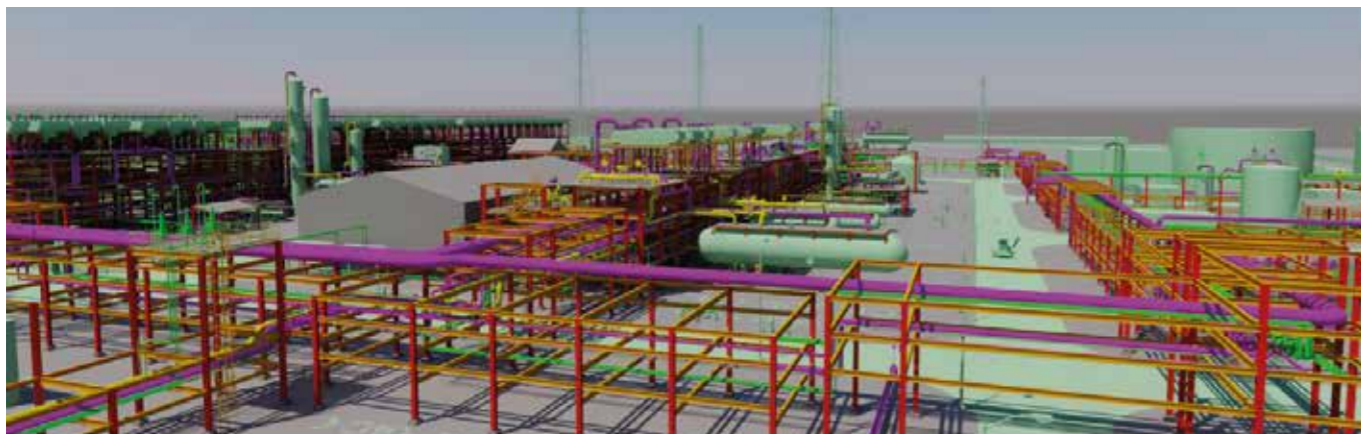
- Chủ đầu tư: Groupement RKF
- Khách hàng: Hyundai E&C
- Vị trí: Algeria

Với ngân sách 800 triệu USD, dự án bao gồm việc phát triển mỏ Rhourde El Khrouf (RKF) và xây dựng cơ sở xử lý trung tâm (CPF-1). Bao gồm:

Nhà máy tách dầu khí (GOSP) để sản xuất dầu 24.500 thùng/ngày và 12.000 thùng LPG/ngày.

Triển khai hệ thống thu gom và các cơ sở lọc khí/nước. Kết nối các điểm tie-in từ các cơ sở xuất khẩu dầu/LPG.

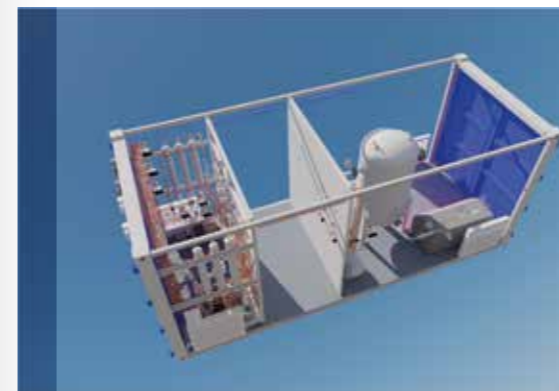
Trong giai đoạn kỹ thuật tiền đấu thầu, KPEG chịu trách nhiệm phát triển mặt bằng, thiết kế và mô hình hóa hệ thống đường ống, thiết bị và kết cấu, bóc tách Vật liệu (MTO), xuất Isometric cho toàn bộ dự án.



07 HANBIT-NANO 1.0

- Chủ đầu tư: INNOSPACE
- Khách hàng: INNOSPACE
- Vị trí: Korea

Với đội ngũ chuyên gia có tay nghề cao, KPEG được tin tưởng giao trách nhiệm thiết kế chi tiết hệ thống đường ống, bóc tách vật liệu và trích xuất bản vẽ Isometric phục vụ thi công cho module cung cấp nhiên liệu đẩy của hệ thống phóng vệ tinh. Dự án được thực hiện bằng phần mềm Autocad Plant 3D.



08 GREEN ENERGY PROGRAM(GEP) PHASE II PROJECT

- Chủ đầu tư: SK E&S / SK Energy (PMC)
- Khách hàng: Hyundai E&C
- Vị trí: Boryong, Chungchung Nam Do

Dự án bao gồm hai gói quan trọng nhằm nâng cấp quá trình sản xuất và tính bền vững của môi trường.

Gói 1: Hệ thống cải tạo nhiệt động tự động với ASU & thu giữ CO2 & PSA --> 125.000 TPA x 2 Khu tiện ích & ngoại vi.

Gói 2: Phân xưởng hóa lỏng hydro (LH2), phân xưởng hóa lỏng CO2 (LCO2)

Với đội ngũ kỹ sư giàu kinh nghiệm, KPEG đã tham gia thiết kế cơ sở (FEED) bao gồm phát triển mặt bằng, thiết kế hệ thống đường ống & kết cấu, dựng mô hình 3D cho toàn bộ dự án bằng phần mềm S3D.

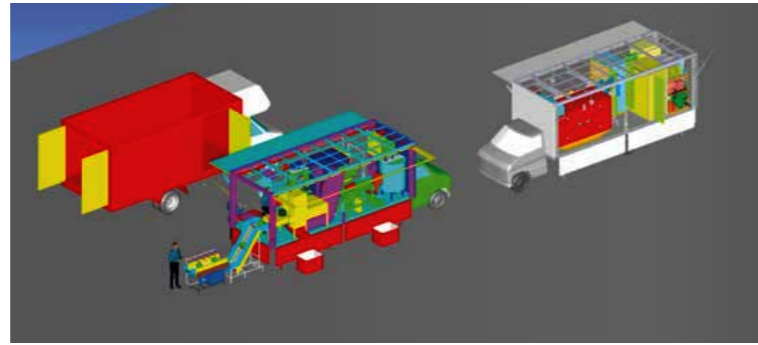


09 MOBILE JUICING PLANT PROJECT

- Chủ đầu tư: SAMBI JUICE KOREA
- Khách hàng: SAMBI JUICE KOREA
- Vị trí: Ho Chi Minh, Vietnam

KPEG hân hạnh hợp tác với Sambi để hiện thực hóa một dự án mang tính cách mạng: module sản xuất nước ép hoa quả di động gắn trên xe tải với công suất thiết kế 1000 lít/giờ. Ý tưởng đột phá này được thúc đẩy bởi cam kết mạnh mẽ của nhà đầu tư trong việc mang đến cho khách hàng những sản phẩm nước trái cây tươi ngon, chất lượng cao nhất mà không chứa chất bảo quản.

KPEG đảm nhận vai trò nhà thầu EPCOM (Thiết kế, Mua sắm, Xây dựng, Vận hành và Bảo trì) chịu trách nhiệm cho toàn bộ dự án. Chúng tôi đã thực hiện dự án một cách hoàn hảo, từ giai đoạn phát triển ý tưởng ban đầu đến khi bàn giao sản phẩm hoàn thiện. Hiện nay nhà máy đã đi vào hoạt động và cung cấp sản phẩm ra thị trường.

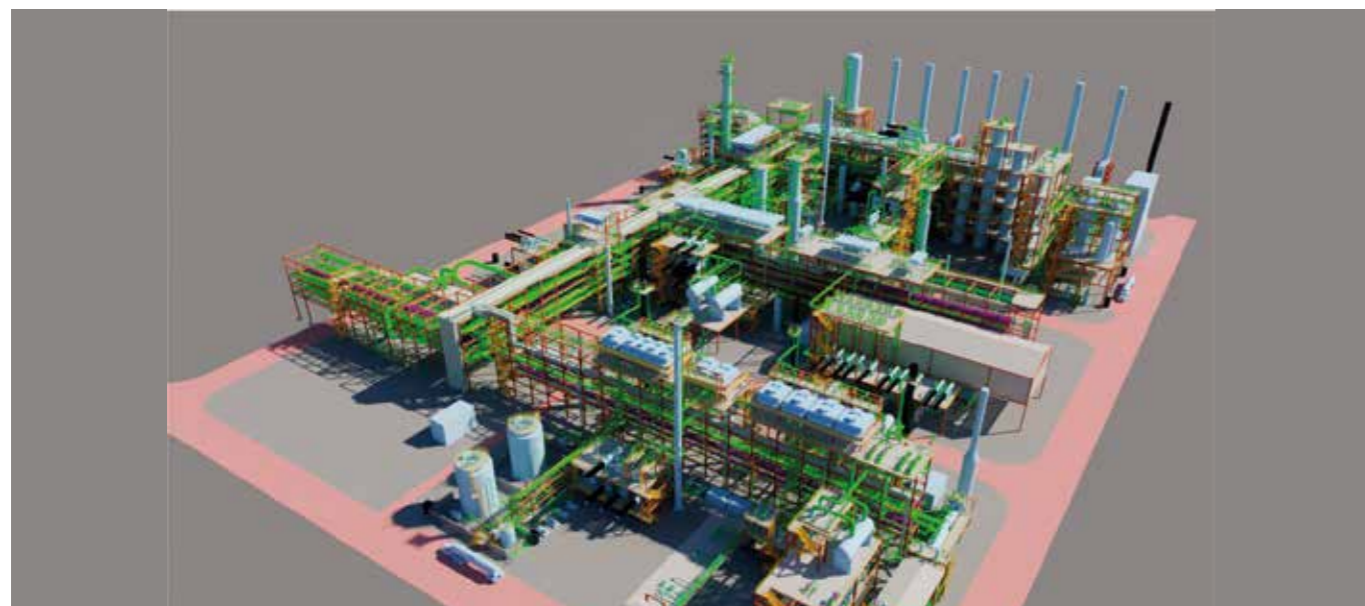


10 OIL SHAHEEN PROJECT

- Chủ đầu tư: S-OIL Corporation
- Khách hàng: Hyundai E&C
- Vị trí: Korea

Dự án Shaheen, một liên doanh hóa dầu tại Ulsan, Hàn Quốc, do Tập đoàn S-Oil dẫn đầu và được Saudi Aramco hậu thuẫn. Dự án có quy mô rất lớn với tổng vốn đầu tư 7 tỷ USD, là khoản đầu tư lớn nhất từ trước đến nay của Aramco vào Hàn Quốc. Với mục tiêu là chế biến 3,2 triệu tấn dầu thô mỗi năm thành các nguyên liệu hóa dầu thiết yếu như Ethylene, Propylene và Butadiene, đáp ứng nhu cầu ngày càng tăng của thị trường. Dự án này không chỉ mang lại lợi ích kinh tế to lớn cho các bên liên quan mà còn góp phần củng cố vị thế của Hàn Quốc như một trung tâm sản xuất hóa dầu hàng đầu thế giới.

KPEG tự hào đóng vai trò quan trọng trong Dự án Shaheen, được giao nhiệm vụ cung cấp dịch vụ kỹ thuật trong giai đoạn đấu thầu cho phân xưởng chính TC2C (tốc độ cấp liệu 45.500 BSPD). Đây là cơ hội chiến lược để KPEG củng cố mối quan hệ đối tác lâu dài với Hyundai EC, nhà thầu chính của dự án.



11 SAFANIYAH CPF PROJECT PKG.1 & 2

- Chủ đầu tư: Saudi Aramco
- Khách hàng: Hyundai E&C
- Vị trí: Saudi Arabia

SAFA bao gồm cơ sở xử lý trung tâm (CPF) được thiết kế để sản xuất dầu thô AH (700 MBCD) từ giếng dầu, các hệ thống phụ trợ cần thiết cho hoạt động CPF, hệ thống xử lý và bơm nước vào giếng dầu. Dự án này bao gồm Gói 1 (Cơ sở CPF), Gói 2 (Khu phụ trợ và xử lý nước) và khu vực cải tạo.

KPEG tự hào cung cấp các dịch vụ kỹ thuật tiền đấu thầu cho Gói 1 trong giai đoạn EPC.



12 ZONF PROJECT (ZULUF ONSHORE OIL FACILITIES PJ)

- Chủ đầu tư: Saudi Aramco
- Khách hàng: Hyundai Engineering Co, Ltd.
- Vị trí: Saudi Arabia

Dự án Xử lý Dầu thô Zuluf AH là một phần quan trọng của Chương trình Phát triển Zuluf AH, với mục tiêu xử lý 600 MBCD dầu nặng (AH). Dự án bao gồm việc xây dựng hai hạng mục chính: Cơ sở xử lý Trung tâm (CPF), Nhà máy xử lý và cung cấp nước để xử lý 600 MBCD dầu thô AH. Tổng ngân sách cho 2 hạng mục được dự kiến khoảng 2,7 tỷ USD.

KPEG tự hào cung cấp dịch vụ kỹ thuật tiền đấu thầu cho cả hai gói PKG1 và PKG2 trong giai đoạn EPC.



DANH SÁCH DỰ ÁN

Lĩnh vực	Tên dự án	Dịch vụ của KPEG	Chủ đầu tư	Thầu chính/ Khách hàng	Ngày hoàn thành
Oil & Gas	Jafurah Gas Compression Plants (Pkg 2&3)	Pre-bid engineering	ARAMCO	SAMSUNG E&C	Nov-19
Oil & Gas	Jafurah Gas Compression Plants (Pkg1)	Pre-bid engineering	ARAMCO	Hyundai E&C	Apr-20
Oil & Gas	Tail Gas Treatment Unit (TGTU) 99 Project	Pre-bid engineering	KUWAIT NATIONAL PETROLEUM COMPANY		May-20
Petrochemical	GN2 supply improvement	Detail engineering	Daesung	Daesung	Jun-20
Oil & Gas	ARKF-1	Pre-bid engineering	Groupement RKF (SONATRACH & CEPSA)	Hyundai E&C	Sep-20
Oil & Gas	Borouge-4 Utilities & Offsite Project	Pre-bid engineering	AHU DHABI POLYMER Co., Ltd.	Hyundai E&C	May-21
Petrochemical	QAFCO-7 Project	Pre-bid engineering	Qatar Fertiliser Company (P.S.C)	Hyundai E&C	Aug-21
Petrochemical	ZONF Project (ZULUF ONSHORE OIL FACILITIES PJ)	Pre-bid engineering	ARAMCO	Hyundai E&C	Sep-21
Petrochemical	NFE4 Project (North Field Expansion Project-PKG4)	Pre-bid engineering	Qatargas Operating Limited	Hyundai E&C	Nov-21
Petrochemical	RAGT Project (Russian Associated Gas Treatment)	Detail engineering	Noviy Potok Oil LLC	Hyundai E&C	Dec-21
Oil & Gas	Dangin-1 LNG	Detail engineering	KOREA GAS CORPORATION	BYUCKSAN ENGINEERING	Dec-21
Petrochemical	STEP PDH/PP PROPOSAL	Pre-bid engineering	Sonatrach, Total Enterprise Polymers	SAMSUNG E&C	Jan-22
Petrochemical	RDMP Nitrogen Generator Package	Detail engineering	PT PERTAMINA (Persero)	Hyundai E&C	Mar-22
Petrochemical	HJN3P Project	Detail engineering	DIG AIRGAS CO., LTD	DIG AIRGAS CO., LTD	Mar-22
Oil & Gas	SHAHEEN - (Steam Cracker - Polymer Complex)	Pre-bid engineering	S-OIL Corporation	Daewoo E&C	Apr-22
Petrochemical	Ma'aden Phosphate3 Phase1 (WAS & RAK Area),MPC3	Pre-bid engineering	ARAMCO	Hyundai E&C	Apr-22
Petrochemical	SHAHEEN - TC2C UNIT	Pre-bid engineering	S-OIL Corporation	Hyundai E&C	Jul-22
Petrochemical	KCC, 2P O2 VSA O/S PLANT (KCC2P) project	Detail engineering	ARAMCO	DIG AIRGAS CO., LTD	Jul-22
Petrochemical	TUCF Project (Ultra Clean Fuel Diesel Euro V)	Detail engineering	iRPC Public Company Limited	Hyundai E&C	Sep-22
Food/ Beverage	Sugar Cane Torrefaction Plant	Pre-bid engineering	IAE and CGT	IAE and CGT	Oct-22

Lĩnh vực	Tên dự án	Dịch vụ của KPEG	Chủ đầu tư	Thầu chính/ Khách hàng	Ngày hoàn thành
Petrochemical	HYOSUNG PP PILOT PROJECT	Detail engineering	HYOSUNG CHEMICAL	CES	Oct-22
Petrochemical	VSA O2 Project	Detail engineering	DIG AIRGAS CO., LTD	DIG AIRGAS CO., LTD	Dec-22
Petrochemical	LINE Project	Detail engineering	LOTTE CHEMICAL	Hyundai E&C	Dec-22
Petrochemical	SAFA project	Pre-bid engineering	ARAMCO	Hyundai E&C	Dec-22
Petrochemical	GEP Phase II Project	Pre-bid engineering	SK E&S / SK Energy (PMC)	Hyundai E&C	Dec-22
Food/ Beverage	Mobile Juicing Plant Project	Detail engineering	SAMBI KOREA	KPEG	Mar-23
Petrochemical	Y-project (CDA)	Detail engineering	DIG AIRGAS CO., LTD	DIG AIRGAS CO., LTD	Jul-23
Petrochemical	CJ(9P) GOX15000 project	Detail engineering	DIG AIRGAS CO., LTD	DIG AIRGAS CO., LTD	Jul-23
Petrochemical	VSA O2 Project_Backup area	Detail engineering	DIG AIRGAS CO., LTD	DIG AIRGAS CO., LTD	Aug-23
Petrochemical	VSA O2 Project_Plant Part	Detail engineering	DIG AIRGAS CO., LTD	DIG AIRGAS CO., LTD	Aug-23
Petrochemical	Hansol Chemical Nitrogen Plant	Detail engineering	DIG AIRGAS CO., LTD	DIG AIRGAS CO., LTD	Aug-23
Petrochemical	GN2-30.000N project	Detail engineering	DIG AIRGAS CO., LTD	DIG AIRGAS CO., LTD	Sep-23
Petrochemical	KCC PID Redrawing Work	Detail engineering	KCC Corporation		Oct-23
Oil & Gas	Pipe Support Calculation	Detail engineering	SK Air Gas	PIELDS Engineering	Dec-23
Petrochemical	LITHIUM HYDROXIDE CONVERSION PLANT PFD	Detail engineering	SAYONA	POSCO	Dec-23
Petrochemical	COSMO project	Detail engineering	DIG AIRGAS CO., LTD	DIG AIRGAS CO., LTD	Dec-23
Petrochemical	SKH-M15	Detail engineering	DIG AIRGAS CO., LTD	DIG AIRGAS CO., LTD	Jan-24
Chemical	Clean Hydrogen Project(CHP)	Detail engineering	DOOSAN	CES	Jan-24
Petrochemical	STA1 project	Detail engineering	Saudi Aramco and Total Energies	Saudi Aramco and Total Energies	Mar-24

ĐỐI TÁC VÀ KHÁCH HÀNG

Với thành tích cung cấp các dịch vụ kỹ thuật tiêu chuẩn cao, luôn đạt được sự hài lòng của khách hàng, KPEG đã giành được vị thế là đối tác chiến lược và nhà thầu tin cậy của nhiều công ty nổi tiếng, bao gồm:

ĐỐI TÁC CHIẾN LƯỢC:



KHÁCH HÀNG TIÊU BIỂU:



TẠI SAO CHỌN KPEG?

CHUYÊN MÔN SÂU RỘNG

Đội ngũ kỹ sư, chuyên gia của chúng tôi không chỉ có kiến thức sâu rộng trong lĩnh vực chuyên môn mà còn có khả năng tương tác và làm việc hiệu quả trong môi trường đa dạng và đa văn hóa.

CÔNG CỤ TIÊN TIẾN

Tại KPEG, chúng tôi sử dụng các công cụ tiên tiến nhất để đảm bảo chất lượng đầu ra cao và giảm thiểu thời gian hoàn thành. KPEG luôn cam kết tận dụng công nghệ tiên tiến nhằm đảm bảo thực hiện dự án một cách hiệu quả và chính xác.

CHẤT LƯỢNG VƯỢT TRỘI

Chúng tôi luôn cam kết về chất lượng, sự đổi mới và tính chuyên nghiệp đảm bảo kết quả dự án đặc biệt.

GIẢI PHÁP TOÀN DIỆN

Chúng tôi cung cấp các dịch vụ toàn diện được điều chỉnh phù hợp với tính chất của từng dự án và nhu cầu chủ đầu tư để đạt hiệu quả cao nhất.

KẾT NỐI QUỐC TẾ

Hưởng lợi từ mạng lưới liên kết với các công ty kỹ thuật hàng đầu Hàn Quốc, chúng tôi tiếp cận các nguồn lực và quan hệ đối tác có giá trị để nâng cao khả năng thực hiện dự án.

THÀNH TÍCH XUẤT SẮC

KPEG có bảng thành tích xuất sắc. Làm việc với KPEG khách hàng yên tâm về mọi mặt, chúng tôi cam kết cung cấp dịch tốt hơn cả mong đợi.